



 intermar
hotel & apartments

Herzlich Willkommen im Intermar Hotel & Apartments.
Wir wünschen Ihnen einen erholsamen und rundum gelungenen Aufenthalt bei uns.

Moin, moin liebe Gäste,

wir freuen uns sehr, Sie in unserem Hause begrüßen zu dürfen.
Nachfolgend finden Sie einige wichtige Informationen zu Ihrem Aufenthalt:

Parken:

Gegen einen geringen Aufpreis ist das Parken in unserem angrenzenden Parkhaus (Höhe 1,90m) möglich.
Den Zugang erhalten Sie mit Ihrer Schlüsselkarte. Die Terminals befinden sich jeweils
wenige Meter vor den Toren auf der linken Seite.

Schlüsselkarte:

Mit der Schlüsselkarte haben Sie während Ihres Aufenthaltes Zugang zu Ihrem Zimmer / Apartment / Suite,
unserer Parkgarage und dem Haupteingang (die Türen schließen um 22.00 Uhr).

Zimmerreinigung:

Ihr Zimmer / Apartment / Suite wird täglich in der Zeit von 09.00 Uhr - 17.30 Uhr gereinigt.
Sollte keine Reinigung oder Störung gewünscht sein, nutzen Sie bitte die „Bitte nicht stören“ (DND) Funktion.
Nach 17.30 Uhr erfolgt keine Reinigung mehr.

Sollten Sie weitere Fragen oder Wünsche rund um Ihren Aufenthalt haben,
freuen sich unsere Mitarbeiter an der Rezeption auf Ihren Besuch und helfen Ihnen gerne weiter.

Alle Angaben ohne Gewähr, Irrtümer und Änderungen vorbehalten.

A

Abreise

Die Unterkunft steht Ihnen am Abreisetag bis 11.00 Uhr zur Verfügung.

Ein Late Check-Out ist bis 13.00 Uhr je nach Verfügbarkeit gegen Aufpreis von EUR 30,00 möglich. Bitte informieren Sie dazu unsere Rezeption vorab.

Anreise

Am Anreisetag garantieren wir den Bezug der Unterkünfte ab 15 Uhr. Sollte diese bereits schon eher bezugsbereit sein, dürfen unsere Gäste diese selbstverständlich schon eher beziehen. Unabhängig hiervon dürfen Sie, sofern Sie einen Parkplatz in unserer Parkgarage gebucht haben, bei Anreise ihr Fahrzeug bereits abstellen. An der Rezeption erhalten Sie Ihre Parkkarte.

Ausklang

Wir begrüßen Sie zu ausgezeichnetem Sushi und einer euro-asiatischen Küche, in der wir auch Klassiker stets neu interpretieren. Lassen Sie sich von unserer facettenreichen, kulinarischen Vielfalt verzaubern und dem hervorragendem Handwerk unseres Küchenteams beeindruckt.

GUDLAK Restaurant & Strandbar
Tägliche Öffnungszeiten (in der Saison):
warme Küche: 17.30 Uhr bis 21.00 Uhr
Sushi (Mi bis So): 17.30 Uhr bis 21.00 Uhr
Bar: 17.30 Uhr bis open end

Lassen Sie uns gerne vorab wissen, wenn wir Ihnen einen Tisch reservieren dürfen. Platzwünsche berücksichtigen wir gerne bei der Reservierungsannahme, können diese aber leider nicht zu 100% garantieren. Bitte beachten Sie, dass die Tischreservierung an dem entsprechenden Tag für 15 Minuten aufrecht gehalten wird. Danach verfällt der Anspruch.

Angebote

Über das gesamte Jahr bieten wir saisonale Angebote an. Für weitere Informationen besuchen Sie gerne unsere Homepage www.intermar-apartments.de oder sprechen Sie unser Rezeptionsteam an.

B

Bleibenreinigung

Die Reinigung erfolgt täglich zwischen 09.00 und 17.30 Uhr. Sollten Sie keine Reinigung oder Störung wünschen, nutzen Sie bitte die „Bitte nicht stören“ (DND) Funktion. Nach 17.30 Uhr erfolgt keine Reinigung mehr.

„Bitte nicht stören“ Funktion (DND):

Sobald der grüne Knopf unter der Türklinke eingedrückt ist, kommt unser Reinigungspersonal nicht von außen in das Zimmer und weiß darüber Bescheid, dass Sie nicht gestört werden möchten. Wird die Tür von innen geöffnet, deaktivieren Sie die „DND“ Funktion wieder.

Wird der Knopf bei geöffneter Tür betätigt und diese danach geschlossen, ist ebenfalls die DND-Funktion aktiv. Die Funktion kann also auch für die Zeit aktiviert werden, in der Sie sich nicht im Zimmer befindet. Sie haben als Gast, mit der Zimmerkarte, immer Zutritt in Ihr Zimmer.

(Aus Sicherheitsgründen darf nach 24 Stunden durchgängiger DND-Funktion unser Managementpersonal das Zimmer betreten.)

Babybett

Machen Sie sich keine Gedanken, um das Mitbringen eines Babybettes. Wir stellen Ihnen gerne ein Babybett bereit. Geeignet für Kinder für bis zu 4 Jahren.

Bankomat

In unserer Lobby, unmittelbar neben dem Eingang, befindet sich ein Bankautomat. Eine Nord-Ostsee Sparkasse, finden sie im Zentrum von Glücksburg, direkt neben dem Edeka Supermarkt.

Barrierefrei

Die meisten unserer Unterkünfte sind barrierefrei gestaltet. Insbesondere unsere Ferienwohnungen, welche Hochparterre mit Blick auf die Flensburger Förde gelegen sind, bieten viel Platz für eine uneingeschränkte Bewegungsfläche. Bitte beachten Sie, dass unser Haus zwar über behindertenfreundliche aber nicht über behindertengerechte Unterkünfte verfügt.

C

Cafe am Schloss

Direkt am Rande des Schlossparks in Glücksburg lässt sich im historischen Gebäude von 1833 gemütlich am Nachmittag ein Kaffee genießen.

D

Drucken

Möchten Sie Dokumente, Fahrkarten etc. drucken, senden Sie diese bitte per Mail an: hello@intermar-apartments.de

bis 4 Kopien in s/w: kostenfrei
ab 5 Kopien in s/w: EUR 0,10 pro Kopie
Farbkopien ab der ersten Kopie: EUR 0,15 pro Kopie

Digitaler Zimmerschlüssel

Über die „JustIn“-App erhalten Sie Ihren Hotelschlüssel digital.

Hierzu bitten wir Sie, sich zunächst bei der App zu registrieren und der Rezeption die hinterlegte Nummer zukommen zu lassen. Über Ihre Registrierungsnummer erhalten Sie den Zugangslink zum Haupteingang und den Zimmern. Zum Öffnen halten Sie bitte Ihr Smartphone an den jeweiligen Türscanner.

Dänemark

Direkt an Flensburg grenzt unser skandinavisches Nachbarland Dänemark. Der Grenzübergang Krusa ist von Glücksburg 27km entfernt. Direkt von unserem Standort aus, können Sie schon einen Teil der dänischen Küste sehen.

Empfehlenswerte Orte:
Halbinsel Romo (Naturliebhaber)
Sonderborg (Shoppingliebhaber)
Kolding (Shoppingliebhaber)
Annies Kiosk (Place to be für Hotdog-Liebhaber)

E

E-Fahrzeug

Sie sind mit einem E-Auto angereist? Auf unserer Partneranlage „Glück in Sicht Ostseelodges“ finden Sie Ladesäulen zum Aufladen Ihres Fahrzeugs. Die Anlage liegt fußläufig nur 10 Minuten entlang der Promenade entfernt.

Edeka

Im Zentrum von Glücksburg liegt ein Edeka Lebensmittelmarkt. Da es sich bei Glücksburg um einen Kurort handelt, ist der Markt von Frühling bis Herbst zusätzlich am Sonntag geöffnet. Rathausstraße 8, 24960 Glücksburg. Tel.: +49 4631 61090

F

Fahrradverleih

Für eine Erkundungstour können Sie sich an unserer Rezeption gerne Fahrräder leihen. Hierfür erlauben wir uns folgende Gebühr zu berechnen:

*Erwachsener: EUR 17,00 pro Tag / Fahrrad
Kind: EUR 12,00 pro Tag / Fahrrad*

Frühstück

Genießen Sie täglich von 07.30 Uhr bis 11.30 Uhr unser reichhaltiges Frühstücksbuffet im GUDLAK Restaurant & Strandbar.

*Erwachsene: EUR 24,00 pro Tag / Person
Kinder 6-11 Jahre: EUR 12,00 pro Tag / Person
Kinder 0-5 Jahre: kostenfrei*

(Bitte beachten Sie, dass wir zum Frühstück keine speziellen Tischwünsche realisieren können. Eine Vorab-Reservierung ist nicht notwendig, sodass Sie spontan in den Tag starten können.)

Feiern

In unserem Haus bieten wir Ihnen viele Möglichkeiten zum Ausrichten einer Feier. Ob Hochzeit, Geburtstag, Firmenfeier oder Tagung – Wir haben das passende Ambiente für Ihren Glücksmoment.

Fördeland Therme

Die Therme ist fußläufig nur 5 Minuten von uns entfernt. Die Tagesnutzung beinhaltet die Nutzung aller Bäder sowie der Interviewlandschaft.

*Tageskarte Erwachsener: EUR 23,00
Tageskarte Kinder (3-15 Jahre): EUR 11,00*

Flensburger Förde

Die Flensburger Förde stellt den Ostseearm, der im Norden von Schleswig-Holstein bis nach Dänemark zieht. Mit einer Länge von ca. 50 Kilometern hat sie die größte Wasserfläche aller Förden und stellt, mit der Hafenstadt Flensburg, den westlichsten Punkt der Ostsee dar. Die Innenförde ist geprägt durch ruhigeres Wasser und windgeschützte Strände. Die Außenförde hingegen mündet ins offene Meer und ist wesentlich rauer. Sie bietet verwunschene Naturstrände und eine Vielzahl von kleinen maritimen Küstenorte, die auf ein Fischbrötchen einladen.

Fischbrötchen

Was gehört auf jeden Fall zu einem Urlaub im hohen Norden dazu? Genau, das fangfrische Fischbrötchen!

Als absoluter Geheimtipp Flensburgs, gilt Ben's Fischhütte am Schifffahrtsmuseum.

*Museumshafen, 24939 Flensburg
Tel.: +49 176 64965206*

In Langballigau lädt der traditionelle Kutterhafen-Flair bei Odinfischer, zu Fisch und Fischbrötchen ein.

*Strandweg 6, 24977 Langballig
Tel.: +49 4636 9796542*

Feedback

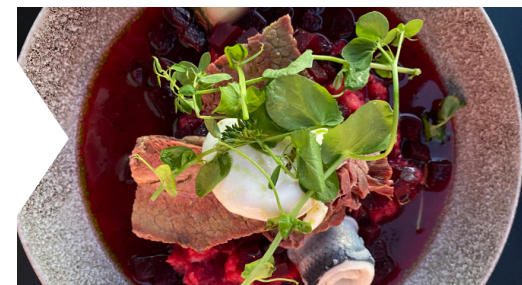
Um uns stetig zu hinterfragen und optimieren zu können, freut sich das gesamte Team über Ihr ehrliches Feedback zu Ihrem Aufenthalt. Größtes Ziel ist es, dass unsere Gäste ihren Aufenthalt sorgenfrei genießen können und gerne wiederkommen. An der Rezeption haben wir gerne ein offenes Ohr für Sie!

G

Glück in Sicht

Als Teil der Glück in Sicht GmbH & Co. KG reiht sich unser Intermar Hotel & Apartments als fester Bestandteil der GiS-Familie ein. Besuchen Sie gerne unserer weiteren Betriebsstätten – Alle entlang der Glücksburger Promenade:

Glückselig
STRANDRESTAURANT



GUDLAK
RESTAURANT & STRANDBAR



Glück in Sicht
OSTSEELODGES



Quellental
by Glück in Sicht



Glück in Sicht Ostseelodges

Seit Juni 2017 liegt hier der Ursprung des gesamten Glück in Sicht Unternehmens. 26 exklusive Lodges an der Ostseeküste Glücksburgs, in einem malerischen Park liegend und direkt am Meer. Im Frühjahr 2019 wurden sechs weitere gemütliche Apartments im Reetdachhaus eröffnet.

Im Glück in Sicht wird ein Ort geschaffen, der viel Raum für den individuellen Urlaub lässt. Mit der Familie, mit den Freunden, als Paar oder ganz für sich allein.

*3 Hauptkategorien Lodges
Kleine Perle (45qm) / Großes Glück (150 qm)
Hoch Hinaus (200qm)*

*7 Apartments im Reetdachhaus
Reethus Kleegrün (24qm) / Reethus Goldgelb (40 qm)
Reethus Himmelblau (36qm), Reethus Abendrot (110qm)*

Gepäck

Sie möchten nach dem Check-out noch einen Moment den Strand genießen? Kein Problem – Gerne können Sie Ihr Gepäck bei uns an der Rezeption zwischenlagern.

Gutscheine

Für Ostseeliebhaber oder für sich selbst können Sie an der Rezeption Gutscheine käuflich erwerben. Diese sind ab Kaufdatum für 2 Jahre gültig.

Geschäftsreise

Sie suchen noch einen ruhigen Place-to-be für einen geschäftlichen Aufenthalt? Unser Haus bietet hierfür ein Business-Package an, sodass Sie von vielerlei Inklusivleistungen profitieren können. Sollte Ihr Arbeitstag bereits früh außer Haus starten, bereitet Ihnen unser Küchenteam gerne ein Lunchpaket für den optimalen Start in den Tag vor. Wir bitten um Vorbestellung bis 16 Uhr am Vortag an unserer Rezeption.

GUDLAK

Unser euro-asiatisches GUDLAK Restaurant & Strandbar befindet sich direkt, bei schönstem Meerblick, in unserem Hotel und lässt Sie auf eine kulinarische Reise nach Asien verschlagen – Norddeutschland meets Asien. Der Name „GUDLAK“ kommt von „Good luck!“ und wurde von uns ein wenig eingenordet. Dabei drückt er jedoch weniger einen guten Wunsch, sondern viel-

mehr eine Feststellung aus: viel Glück. Genau das soll jeder Gast sowie jeder Mitarbeiter bei uns empfinden. Einen Großteil unserer Produkte beziehen wir direkt aus der Region. So bekommen wir Fleisch vom Metzger um die Ecke und kaufen fangfrischen Fisch auf dem Fischmarkt von Flensburg ein. Denn wenn zum Lieblingsort noch der Genuss hinzukommt, kann doch eigentlich nichts mehr schiefgehen – finden wir.

Glücklich Strandrestaurant

Unser erst-erbautes Restaurant, direkt eine nördliche Bucht weiter von uns, bietet Ihnen eine norddeutsche Küche mit modern interpretierten Klassikern. Je nach Jahreszeit verwöhnen wir Sie zusätzlich mit saisonalen Gerichten. Riesige Panoramaglasfenster gewähren einen wunderbaren Ausblick auf die Flensburger Förde und sorgen zudem für ein offenes, freundliches Raumklima.

H

Hotel

Unser Intermar Hotel & Apartments wurde im Jahr 2019/2020 innen komplett modernisiert und renoviert. Von außen erinnert es noch an einen 70er Jahre Bau, aber wie heißt es so schön? „Auf die inneren Werte kommt es an!“ Unsere insgesamt 93 Zimmereinheiten bieten für jeden Anlass Platz zum Erholen – Ob als Einzelurlauber, Paar, Familie oder Geschäftsreisender.

Öffnungszeiten Rezeption:

*Mai bis September, täglich: 08.00 Uhr bis 21.00 Uhr
Oktober - April, täglich: 08.00 Uhr bis 20.00 Uhr*

Sollten Sie vor 08.00 Uhr abreisen, geben Sie bitte vorab an der Rezeption Bescheid. (Im Notfall erreichen Sie uns unter: +49 (0) 175 4803283)

Halbpension

Um sich von morgens bis abends kulinarisch verwöhnen zu lassen, stellt unsere Halbpension eine Möglichkeit für Sie dar. Es erwartet Sie unser reichhaltiges Frühstücksbuffet am Morgen sowie ein 2-Gang Menü, nach Wahl unseres Küchenchefs, am Abend.

Erwachsene: EUR 54,00 pro Tag / Person

*Kinder 12-18 Jahre: EUR 54,00 pro Tag / Person
Kinder 4-11 Jahre: EUR 27,00 pro Tag / Person
Kinder 0-3 Jahre: kostenfrei*

(Bitte beachten Sie, dass wir um Voranmeldung am Vortag bis 16 Uhr an der Rezeption bitten, da unsere Unternehmensphilosophie das sogenannte Food Wasting vermeiden möchte.)

Halbinsel Holnis

Die nördlichste Spitze Deutschlands erreicht man über den 95 km langen Wanderweg „Fördesteig“. Die naturbelassenen Strände mit dem Kliff bieten mit ihren verwinkelten Wanderpfaden ein Paradies für Mensch und Tier.

Hunde

Ihr Vierbeiner ist natürlich ebenfalls herzlich bei uns willkommen. Wir berechnen hierfür:

EUR 10,00 pro Hund / Nacht

Sollte Ihr Vierbeiner nicht bis spätestens bei Anreise mit angemeldet werden, erlauben wir uns eine Zusatzgebühr von EUR 5,00 pro Tag / Hund zu berechnen. Der Halter des Hundes haftet für eventuelle Schäden.

Befindet sich Ihr Vierbeiner während der täglichen Reinigungszeiten im Zimmer, wird dieses aus Sicherheitsgründen seitens unseres Personals nicht betreten. Wir bitten um Verständnis, dass an dem Tag keine Reinigung erfolgt.

Da wir ein offenes Frühstücksbuffet anbieten, bitten wir um Verständnis, dass wir Ihren vierbeinigen Begleiter ausschließlich zum Abendessen begrüßen können.

Um auch Ihrem vierpotigen Freund ein Naturerlebnis zu bieten, empfehlen wir Ihnen gerne den 20 Hektar großen Hundewald in Glücksburg. Dieser ist von uns ca. 10 Minuten fußläufig gelegen. Hier kann sich Ihr Vierbeiner frei und ohne Leine austoben. Bitte beachten Sie, dass in unserem Haus, an der Glücksburger Promenade sowie Umgebung die Leinenpflicht gilt. Hundestrände in der Umgebung:

*Halbinsel Holnis
Flensburg Solitüde
Flensburg Nordstadt
Langballigau*

I

Internet

Ihren kostenlosen WLAN-Zugang finden Sie auf der Hülle Ihrer Schlüsselkarte.

Wählen Sie bitte das Intermar-Guest WLAN Netzwerk aus, geben in dem Feld den Code ein und akzeptieren mit dem Setzen des Hakens die Allgemeinen Geschäfts- bzw. Nutzungsbedingungen. Sollten Sie nicht automatisch auf die Seite zur Code-Eingabe weitergeleitet werden, ignorieren Sie bitte das Netzwerk und fügen es neu hinzu.

Informationen

Sollten Sie weitere Fragen oder Wünsche haben, wenden Sie sich bitte an unsere Rezeption. Weitere Tipps rund um die Umgebung erhalten Sie ebenfalls dort.

J

Joggen

Ihre Joggingrunde können Sie direkt bei uns am Hotel starten. Entweder laufen Sie entlang der Promenade rechts – Richtung Holnis oder Sie laufen Richtung Zentrum durch den Wald mit anschließender Runde um den Schlossee. Eine Übersichtskarte erhalten Sie an der Rezeption.

JustIn App

Sollten Sie bei Ihrem nächsten Aufenthalt spät abends anreisen und schaffen es nicht, innerhalb der Rezeptionszeiten einzuchecken, nutzen Sie gern die Möglichkeit sich über die „JustIn“ App zu registrieren, um Ihren Hotelschlüssel digital zu erhalten.

Hierzu bitten wir Sie, sich erst bei der App zu registrieren und uns die hinterlegte Nummer zukommen zu lassen. Auf die registrierte Nummer bekommen Sie den Zugangslink zu dem Haupteingang und den Zimmern. Hierzu halten Sie das Mobiltelefon an das Scan-Gerät am Eingang, die Zimmer und der Parkgarage. Das Scan-Gerät zu den Parkgaragen befindet sich auf der Fahrerseite am Gebüsch vor dem Rolltor.

K

Klimaanlage

Da wir uns direkt an der Ostsee mit einer alljährlichen frischen Brise befinden, haben wir auf den Einbau von Klimaanlage in unseren Unterkünften (Ausnahme: Penthouse) verzichtet. Die bodentiefen Schiebefenster sorgen für die entsprechende Abkühlung an lauen Sommerabenden.



Kitesurfen

Wer das Kitesurfen erlernen möchte, hat in Holnis die Möglichkeit dazu. Vom Basic Kurs bis hin zum XL Kurs ist für jeden etwas dabei.

Mail: moin@wassersport-holnis.de, Tel: +49 15734682428
An der Promenade 8, 24960 Glücksburg (Halbinsel Holnis)

Kurtaxe

Während Ihres Urlaubes an der Ostsee zahlen Sie eine Kurabgabe an die Stadt. Diese dient der Erhaltung touristischer Infrastrukturen innerhalb Glücksburgs.

Bei Anreise erhalten Sie von der Rezeption Ihre Ostseecard, die Sie bitte während des gesamten Aufenthaltes zur Vorlage bei sich tragen.

Folgende Vorteile bietet die Ostseecard:

Kostenfreie Strandnutzung in 19 Ostseebädern von Glücksburg bis Travemünde

Nutzung regionaler Angebote

Viele Vergünstigungen bei Kooperationspartnern

Kurabgabe

01.01. bis 31.03.:	1,50 pro Erw./ Tag
01.04. bis 30.09.:	3,00 pro Erw./ Tag
1.10. bis 21.12.:	1,50 pro Erw./ Tag
22.12. bis 31.12.:	3,00 pro Erw./ Tag

Befreiung von der Kurabgabe:

- Kinder und Jugendliche unter 18 Jahre
- OstseeCard-Inhaber aus Fremdgemeinden
- Schwerbehinderte Personen, die einen Grad der Behinderung von 80 % und mehr nachweisen, sowie für die ständige Begleitperson, wenn dies durch den Eintrag „B“ auf der Vorderseite des Behindertenausweises vermerkt ist
- Direkte Verwandte von Personen, die in der Stadt Glücksburg ihren Hauptwohnsitz haben, unentgeltlich in die häusliche Gemeinschaft aufgenommen sind und die öffentlichen Einrichtungen nicht in Anspruch nehmen.
- Geschäftsreisende

Kinder

Gerne stellen wir für Ihre kleinen Begleiter ein Babyreisebett sowie einen Hochstuhl kostenfrei zur Verfügung. Benötigen Sie zusätzlich eine Baby-Badewanne, einen Tritthocker oder Kindergeschirr? Wenden Sie sich bitte hierfür an die Rezeption.

L

Leitungswasser

Unser Leitungswasser hat eine hervorragende Trinkwasserqualität, sodass Sie dieses bedenkenlos trinken können.

Ladegerät

Gerne verleihen wir dieses gegen eine Pfandgebühr von EUR 5,00 während Ihres Aufenthaltes. Bei Abreise erhalten Sie den Pfandbetrag zurück erstattet.

M

Medizinische Anlaufstellen

Allgemeinmediziner:

-Medimaris, Dr. med. Jörg Schreiber
Sandwigstraße 1a, 24960 Glücksburg
Tel.: + 49 631 4061 140 / Entfernung: 450 Meter

- Gemeinschaftspraxis Glücksburg
Bahnhofstraße 5, 24960 Glücksburg
Tel.: + 49 631 545 / Entfernung: 2,5 km

Zahnarzt:

- Praxis Jan-Jonas Frahm
Beethovenstraße 42, 24943 Flensburg
Telefon: + 49 461 62226 / Entfernung: 8,8 km

Apotheke:

- Schloss Apotheke
Bahnhofstraße 3, 24960 Glücksburg
Telefon: + 49 631 3462 / Entfernung: 2,5 km

Krankenhaus:

- Diako Flensburg
Evangelisch-lutherisch
Knuthstraße 1, 24939 Flensburg / Entfernung: 11 km

- Malteser Krankenhaus St. Franziskus-Hospital
Katholisch
Waldstraße 17, 24939 Flensburg / Entfernung: 12 km

MS Viking

Entdecken Sie die Flensburger Förde auf dem Wasser und genießen Sie die Rundfahrt mit einem Zwischenstopp in Flensburg.

Einfache Fahrt (45 Minuten):

Flensburg - Glücksburg oder Glücksburg - Flensburg

Erwachsene EUR 8,00 / Jugendliche EUR 5,00

Kinder EUR 4,00 / Kleinkinder frei

Großkinderwagen EUR 3,00

Fahrräder/Anhänger/Strandwagen EUR 3,00

Lastenfahrräder EUR 6,00

Komplette Fahrt (105 Minuten):

Flensburg - Glücksburg und zurück
oder Glücksburg - Flensburg und zurück

Erwachsene EUR 15,00 / Jugendliche EUR 10,00

Kinder EUR 6,00 / Kleinkinder frei

Großkinderwagen EUR 6,00

Fahrräder/Anhänger/Strandwagen EUR 6,00

Lastenfahrräder EUR 12,00

N

Nichtraucher-Hotel

Alle unsere Unterkünfte und öffentlichen Bereiche innerhalb des Hotelkomplexes sind raucherfreie Flächen. Das Rauchen ist ausschließlich auf den Außenflächen, Terrassen und Balkonen mit geschlossenen Türen gestattet. Gerne stellen wir Ihnen kostenfrei einen Aschenbecher in Ihrer Unterkunft bereit. Sollten Sie dennoch auf den oben genannten Nicht-Raucher Flächen rauchen, erlauben wir uns eine Zusatzgebühr von EUR 200,00 auf Ihre Gesamtrechnung zu buchen.

Notfallnummern

Feuerwehr und Rettungsdienst: 112

Polizei: 110

Ärztlicher Notdienst: 116117

Ö

ÖPNV

Sie möchten Ihren Urlaub PKW Frei genießen und Ihr Fahrzeug einfach mal stehen lassen? Der Regionalbus Nr.21 verbindet das Binnenland mit der Flensburger Förde. Entlang der Linienführung Holnis-Glücksburg-Flensburg reihen sich touristische Attraktionen. Für genaue Fahrzeiten wenden Sie sich gerne an unsere Rezeption.

Der „STRANDBUS“ BZW. DIE LINIE 810 fährt von Flensburg über Westerholz und Langballig bis nach Streichmühle und umgekehrt. An den Wochenenden hält der Bus direkt am Strand.

Die X-Busse und die Linien 110 und 220 fahren täglich nach Dänemark.

P

Parken

Sie reisen mit dem Auto an? Kein Problem, in unserem angrenzenden Parkhaus (Höhe 1,90m) können Sie dieses gegen einen Aufpreis von 6,50€/Nacht unterstellen. Den Zugang erhalten Sie mit Ihrer Schlüsselkarte. Die Terminals befinden sich jeweils wenige Meter vor den Toren auf der linken Seite.

Sie haben außerdem die Möglichkeit, Ihr Auto auf den öffentlichen Parkflächen in der Umgebung abzustellen. Bitte beachten Sie hier, dass teilweise eine Parkscheibe erforderlich ist.

Planetarium

Das Glücksburger Planetarium befindet sich am Rande vom Quellental und ist das nördlichste Planetarium Deutschlands.

*Fördestraße 37, 24960 Glücksburg
Telefon: + 49 461 8051273
www.planetarium-gluecksburg.de*

Q

Quellental

Als neustes Glück in Sicht Ostseelodges GmbH & Co.KG Mitglied dürfen wir seit Mitte April 2022 unser Quellental Restaurant begrüßen. Dieses liegt am Glücksburger Yachthafen und wird von schattenspendenden Bäumen mit einem traumhaften Blick auf die Flensburger Förde umgeben.

Seit dem frühen 19. Jahrhundert gibt es an der Adelheidquelle variierende Formen der Bewirtung und wir sind glücklich diese Historie jetzt fortzuführen. Wir legen besonderen Wert auf die Beschaffung von regionalen und nachhaltigen Produkten, im Sinne der Umwelt und zur Stärkung(Förderung) unserer Region. Damit Regionales aber nicht langweilig wird, geben wir besonders unserer Barbecue-Küche mit einem karibischen Touch das gewisse Etwas.

R

Rituals

Wir bieten Ihnen auf allen Zimmern die *The Ritual of Karma* Produkte an. Sie sorgen mit weißem Tee und Lotus für positive Energie, sodass Sie Ihren Körper mit Ihrer Seele und Ihrem Geist in Einklang bringen. Starten Sie also mit einem Rund-um-Sorglos Paket für Ihre Haut und Ihre Sinne in den Urlaub.

Regenschirm

Norddeutschland ist bekannt für seine wechselhaften Wetterbedingungen. Sollte also das hier oben wohlbekannte „Schietwetter“ eintreten, stehen Ihnen diese kostenfrei an der Rezeption zur Verfügung.

Reservierung

Über eine direkte Reservierung per Mail oder Telefon freuen sich die Kollegen aus der Reservierung immer am meisten. So können wir direkt auf Ihre Wünsche eingehen. Sollten Sie ein Angebot von uns auf einem anderen Portal entdecken, lassen Sie es uns gerne per Screenshot an hello@intermar-apartments.de zukommen und wir passen Ihnen bei der Direktbuchung den Preis hierauf an.

Rossmann

Direkt im Zentrum von Glücksburg liegt als Drogerie- markt ein Rossmann. Da es sich bei Glücksburg um einen Kurort handelt, ist der Markt von Frühling bis Herbst zusätzlich am Sonntag geöffnet.

S

Safe

Für Ihre Wertsachen befindet sich in Ihrem Kleiderschrank eine Verwahrungsmöglichkeit. Wenn Sie Hilfe bei der Bedienung benötigen, wenden Sie sich bitte an die Rezeption.

Spa-Bereich

Tanken Sie Ihre Kraftreserven auf und buchen Sie einen Saunaaufenthalt in unserem Haus. Die Öffnungszeiten sind täglich von 10:00 – 20:00 Uhr. Einen kuscheligen Bademantel und Handtücher erhalten Sie an unserer Rezeption.

EUR 15,00 pro Person / Tag

Schlüsselkarte

Mit der Schlüsselkarte haben Sie während Ihres Aufenthaltes Zugang zu Ihrer Unterkunft, den Parkebenen und allen öffentlichen Hoteleingängen. Unsere Eingänge schließen um 22.00 Uhr. Sie haben dann nur noch mit Ihren Zimmerkarten Zutritt zum Gebäude.

Schlafsofa

Unsere Apartments, Suiten, Ferienwohnungen und unsere Penthouse Suite verfügen jeweils über ein 1,40 x 2,00m großes Schlafsofa, welches zu gemütlichen Träumen einlädt. Gerne bereitet unser Housekeeping Team dieses für Sie vor.

Stornierungsbedingungen

Eine kostenfreie Stornierung ist in schriftlicher Form bis 30 Tage vor Anreise möglich. Bei einer Stornierung bis 14 Tage vor Anreise berechnen wir 80% und bei weniger als 14 Tagen 100% des Gesamtpreises. Sollten Sie während Ihres Aufenthaltes eher abreisen müssen, bitten wir um Ihr Verständnis, dass wir dennoch 100% des Preises berechnen müssen.

Schloss Glücksburg

Das Glücksburger Wasserschloss wurde zwischen 1582 und 1587 erbaut. Es zählt zu den wichtigsten Residenzen Nordeuropas. Während einer Führung lassen Sie sich tiefere Einblicke in die Geschichte geben.

T

Tankstelle

Die nächste Tankstelle befindet sich am Ortsausgang von Glücksburg:

*Oil Tankstelle
Flensburger Straße 15b, 24960 Glücksburg
Täglich bis 22 Uhr geöffnet.*

Taxi

Lassen Sie unser Rezeptionsteam gerne wissen, wenn wir Ihnen ein Taxi rufen dürfen. Sollten Sie dieses gerne selber reservieren wollen, haben wir auch eine Taxistelle in Glücksburg:

*Taxi Lange
Schlossallee 1, 24960 Glücksburg
Tel.: +49 4631 3003*

Touristeninformation

Um weitere Geheimtipps rund um die Region zu bekommen, dürfen Sie sich selbstverständlich an die Rezeption wenden oder um ausführliches Informationsmaterial zu erhalten, ist direkt in Glücksburg auf dem Rathausmarkt die Touristeninformation stationiert:

*Schinderdam 5, 24960 Glücksburg
Tel.: +49 4631 40770*

U

Upgrade

Sie möchte auf ein größeres Zimmer oder eines mit Fördeblick upgraden? Sprechen Sie uns während Ihres Aufenthaltes gerne an, sodass wir Ihnen ein Upgrade nach Verfügbarkeit anbieten können. Bitte beachten Sie, dass dieses zu einem Aufpreis pro Nacht erfolgt, welcher direkt bei Umbuchung zu zahlen ist.

W

Waterkant

Echte Seemänner lieben Wasser. Nicht nur unterm Kiel, sondern auch in der Flasche. Eine Flasche Begrüßungswasser von „Waterkant“ finden Sie kostenfrei zur Anreise in Ihrer Unterkunft.

WLAN

Auf Ihrem Kartenholder, innenliegend links, finden Sie einen Wlan Code für unser Intermar_guest Wifi. Den Code geben Sie bitte in dem Voucher Feld ein und bestätigen die AGBs zur Nutzung. Ein Voucher ist für bis zu drei Geräte nutzbar. Sollten Sie weitere Geräte verbinden wollen, erhalten Sie an der Rezeption kostenfrei einen weiteren Zugang. Wenn Sie nicht zur Voucher Eingabe weitergeleitet werden, ignorieren Sie bitte das WLAN und wählen es neu aus. Wenn wir Ihnen hierbei behilflich sein dürfen, lassen Sie es uns gerne wissen.

Y

Yachthafen Glücksburg

Der große Yachthafen Glücksburg liegt im Quellental

und wird von zwei Vereinen betrieben: Dem Flensburger Segel-Club (überregional als Veranstalter von großen Regatta-Events im Bereich der Flensburger Förde bekannt) und der Hanseatischen Yachtschule. Gastlieger finden Liegeplätze auf 1,5 bis 2,8 Metern Wassertiefe. Die Stege C, D und E sind dem Hanseatischen Yachtclub vorbehalten und können nicht angelaufen werden.

Z

Zimmerreinigung

Das Housekeeping Team ist täglich von 09.00 bis 17.30 Uhr für Sie auf der Etage unterwegs. Nach 17.30 Uhr erfolgt keine Reinigung mehr.

Sollte sich Ihr Vierbeiner in der Unterkunft befinden, bitten wir Sie um Verständnis, dass keine Reinigung von unserem Personal vorgenommen werden wird. Sollte keine Reinigung oder Störung gewünscht sein, nutzen Sie bitte die „Bitte nicht stören“ Funktion.

Wir bitten um Verständnis, dass bei einem größeren Arbeitsaufkommen die tägliche Bleibenreinigung etwas verspätet am Tag erfolgen kann.

Zigarettenautomat

Rechts neben dem Rezeptionsdesk, in der Hotellobby, befindet sich ein Zigarettenautomat unseres Drittanbieters. An der Rezeption erhalten Sie die Ziggi Karte oder Sie nutzen Ihre EC Karte zur Legitimation.

Bei sonstigen Fragen, Wünschen oder Anregungen bitten wir Sie, sich an unserer Rezeption zu melden.

